

# 女性のライフプランと生命保険の役割

2018年6月30日



株式会社ケー・ツー・エー

代表取締役 木村 恭子

# 保険とは？

---

生命保険会社

損害保険会社

生命保険

損害保険

第一分野

保険者が人の生存または死亡に関し、一定の保険給付を行うことを約するもの

第三分野

人の傷害疾病

第二分野

保険者が一定の偶然的事故によって生ずるある損害をてん補することを約するもの

※保険法の定義による

# 生命保険会社の組織

---

## 営業部門

営業（営業職員、代理店、金融機関等）  
営業企画、営業教育、営業人事

## 保全部門

新契約査定、保険料収納、保険金支払、  
事務企画、契約サービス

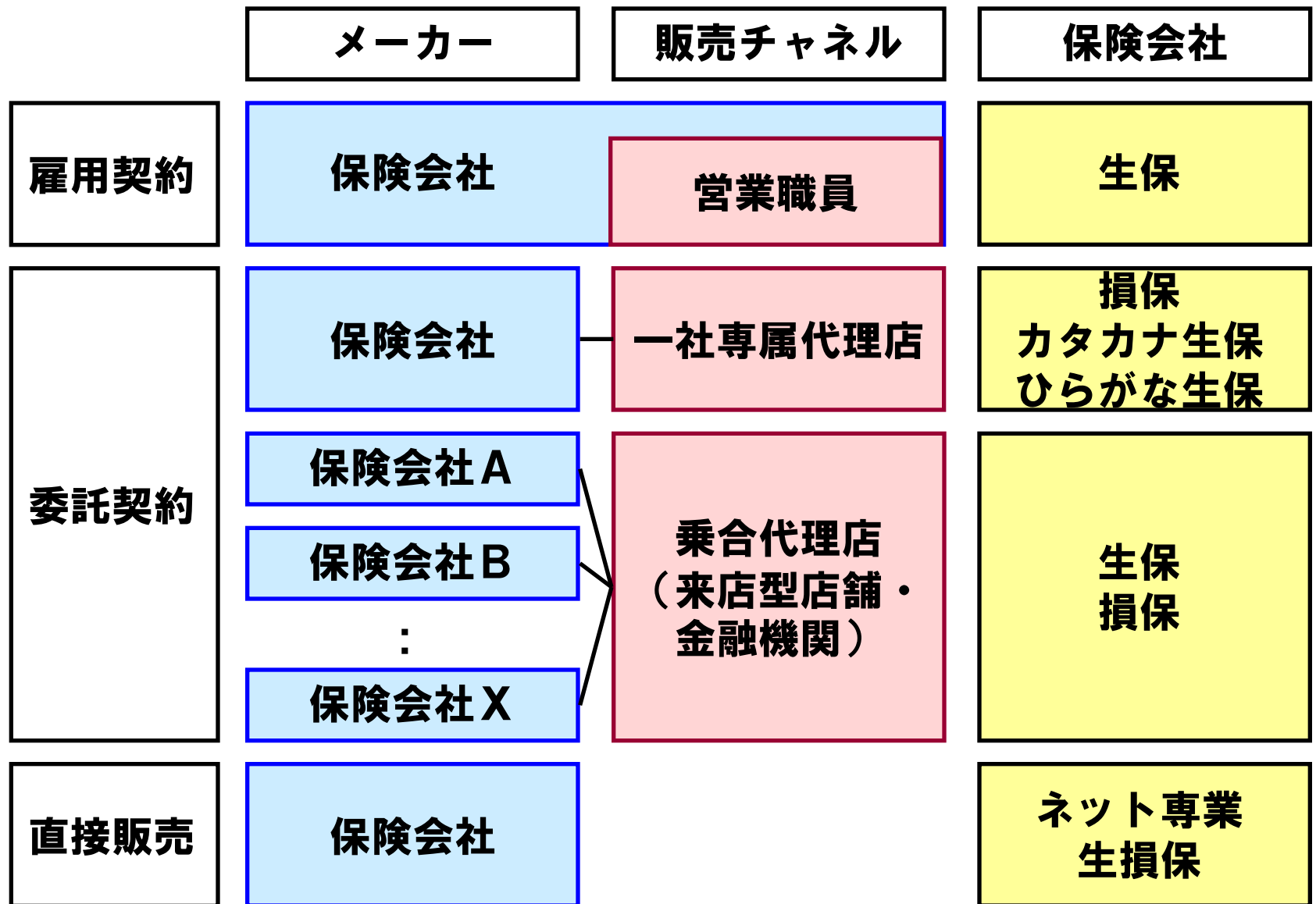
## 資産運用部門

株式、債券、融資、不動産  
資産運用企画、財務、リスク管理

## 管理部門

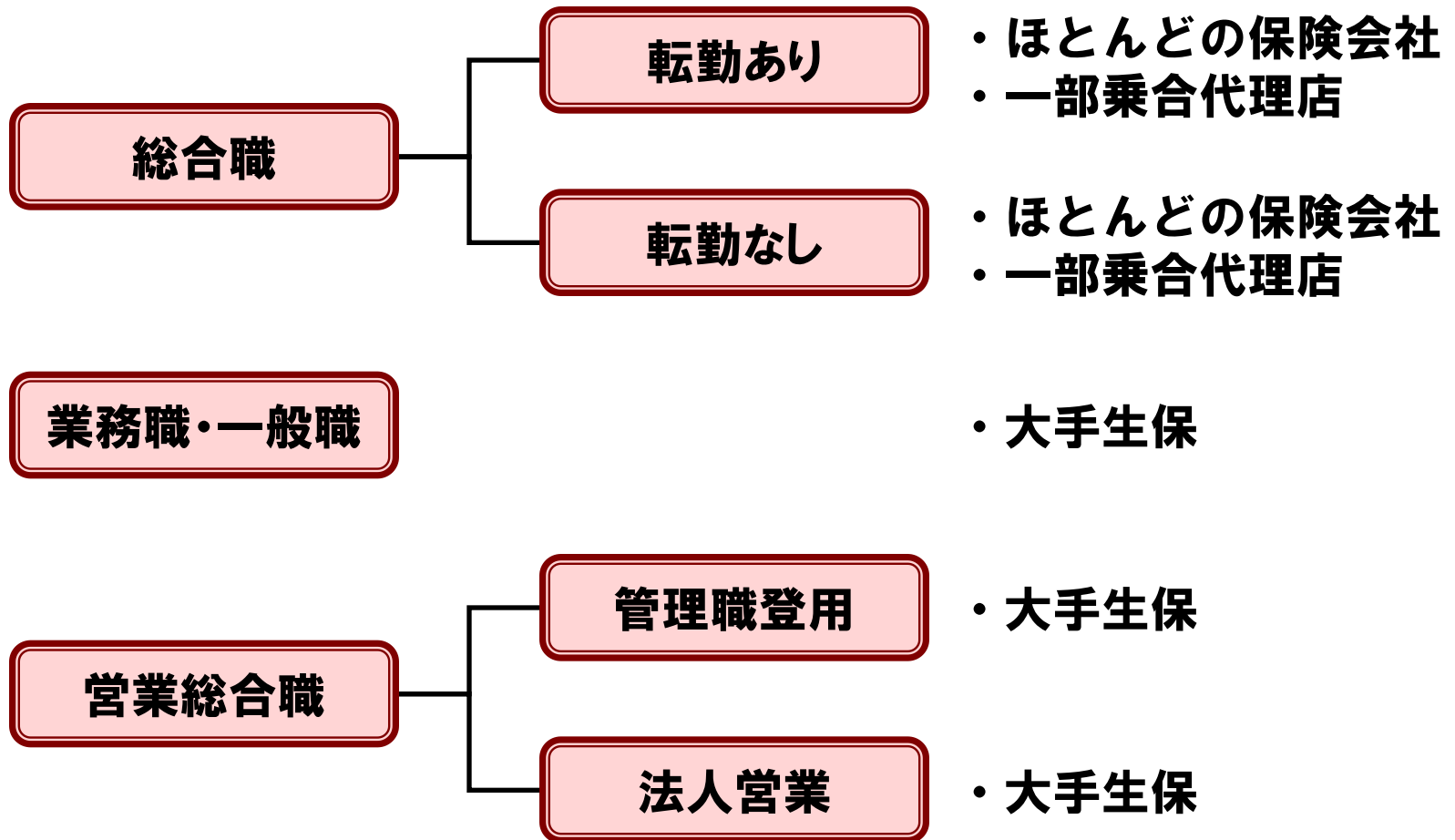
企画・調査、数理、経理、総務、人事、  
法務・コンプライアンス、内部監査、  
広報、IT、商品開発

# 保険の販売チャネル

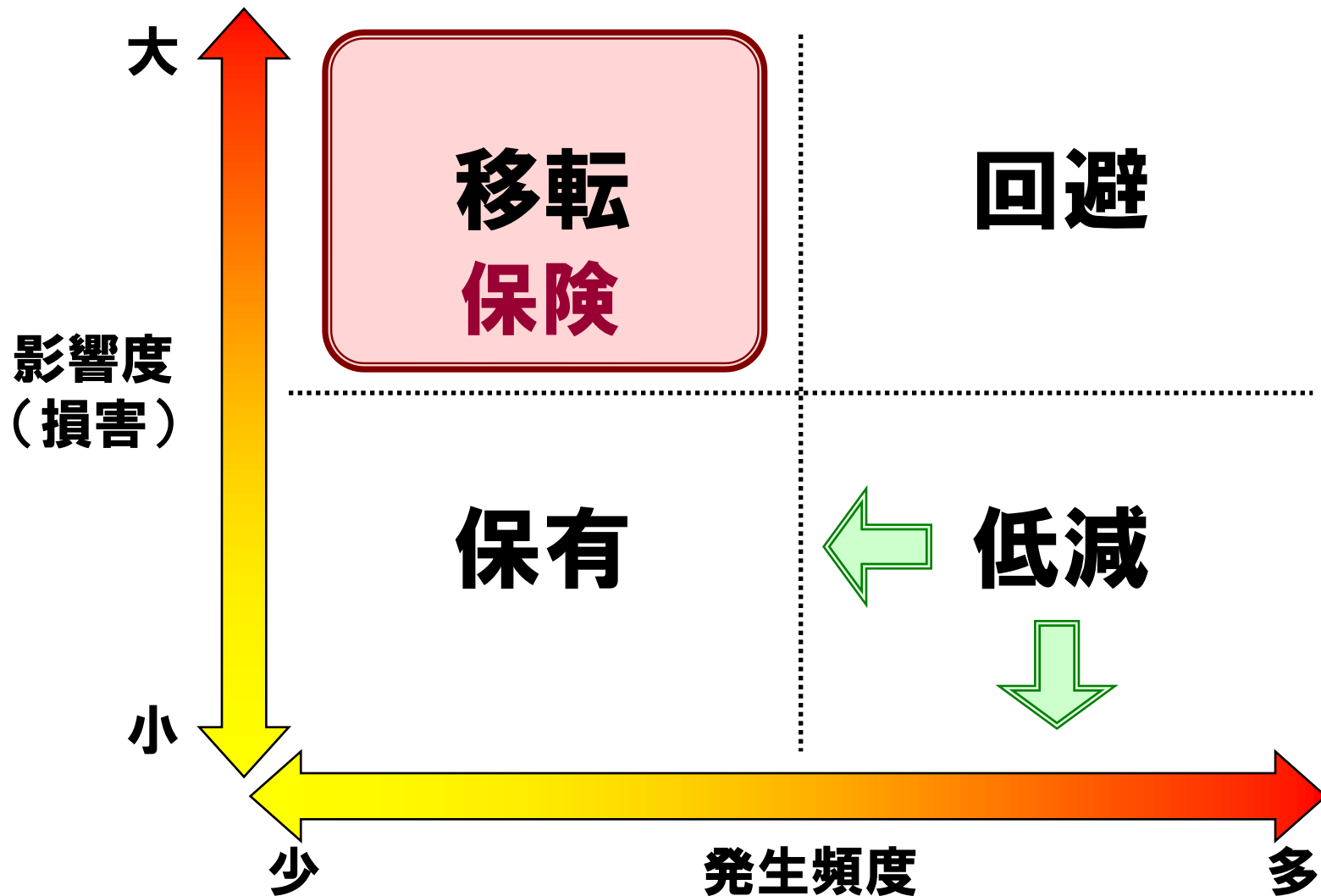


# 保険会社の職種

---



# 保険の得意と不得意



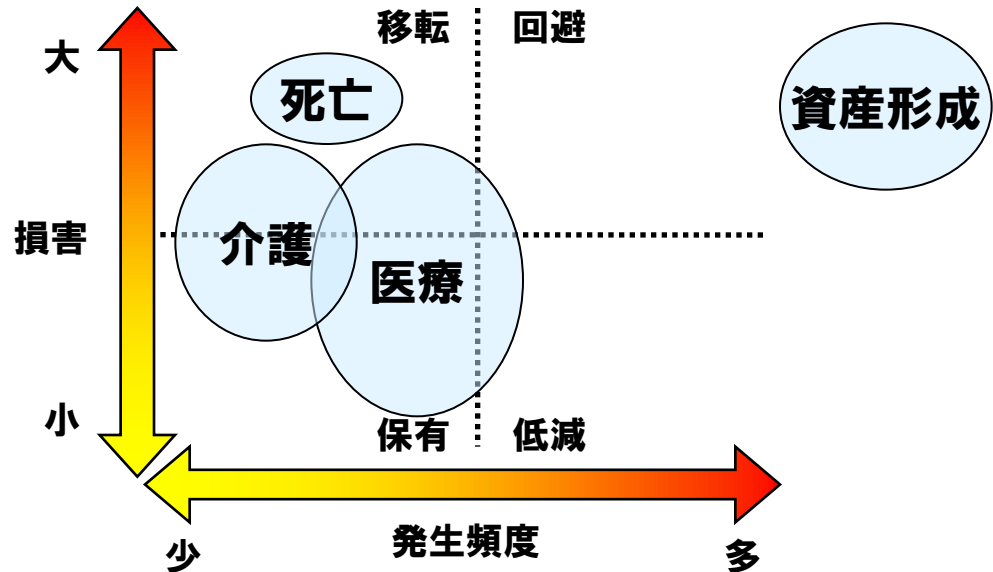
# 生命保険商品の主な分野

死亡（早期）

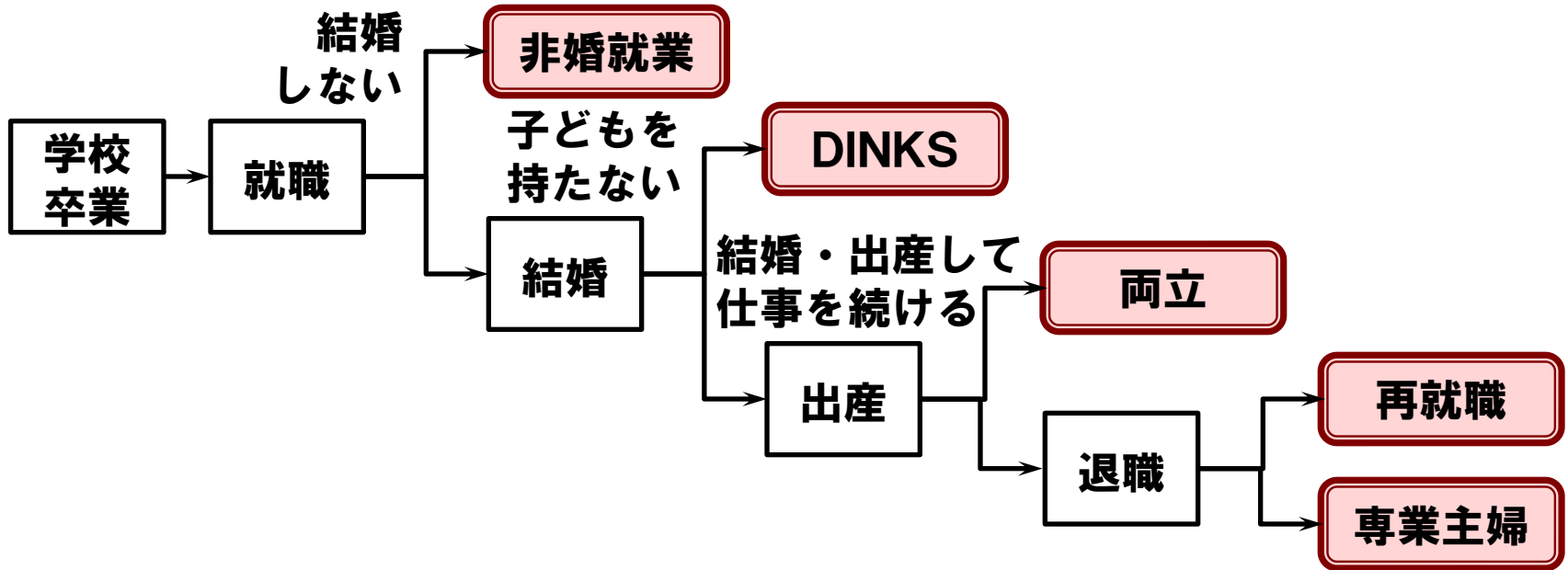
医療

資産形成（老後）

介護



# 働く女性のライフコースと生命保険



$$\text{必要保障額} = \text{必要となる資金} - \text{手当てできる資金}$$

	非婚就業	DINKS	両立	再就職	専業主婦
死亡	△	△	○	○	◎
医療	○	○	◎	◎	◎
資産形成(老後)	◎	○	○	○	◎
介護	△	○	○	○	○



# 働く女性のリスクマネジメント

---

